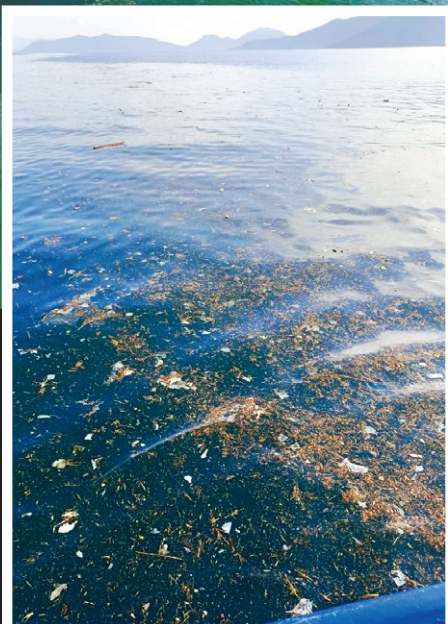


ΚΟΙΝΩΝΙΑ



ΕΙΚΟΝΕΣ από τη δειγματοληψία της ερευνητικής ομάδας την Παρασκευή 29/9/2023 στον Παγασπικό. Η έρευνα πραγματοποιήθηκε στο πλαίσιο της προγραμματικής σύμβασης μεταξύ της Περιφέρειας Θεσσαλίας και του Πανεπιστημίου Θεσσαλίας, για την υλοποίηση του εφαρμοσμένου ερευνητικού έργου με τίτλο «Πειραματική αλιεία στον Παγασπικό κόλπο 2023-2026». Στόχος να διαπιστωθεί η έκταση του προβλήματος που δημιουργήθηκε στο κλειστό και ευαίσθητο οικοσύστημα από τις καταστροφικές πλημμύρες



ρικές συνθήκες που θα ακολουθήσουν και αν βεβαίως θα έχουμε καινούργια μετεωρολογικά φαινόμενα. Απαιτούνται, ωστόσο, άμεσοι καθαρισμοί και έργα. Έχουμε υπολογίσει ότι θα χρειαστούν 550 με 600 ημέρες για να διοχετευθεί στον Παγασπικό όλο το νερό της λίμνης Κάρλας. Καταλαβαίνετε ότι μιλάμε για τεράστια καταστροφή. Όλα αυτά τα φερτά υλικά ή θα μείνουν εκεί ή θα έρθουν στον Παγασπικό. Χρειάζεται να φτιαχτούν λιμνοδεξαμενές για να γίνουν καθιζήσεις, μια διαδικασία πανάκριβη και χρονοβόρα», επισημαίνει ο Δ. Βαφεϊδης.

Πρώτα αποτελέσματα

Σημειώνεται ότι σε δειγματοληπτικούς ελέγχους που διενεργήθηκαν μετά τις καταστροφές στο λιμάνι του Βόλου, στον Αναυρο και στις Αλυκές εντοπίστηκαν κολοβακτηρίδια και εντερόκοκκοι. Από την παρουσία των κολοβακτηριδίων συνάγεται ότι υπάρχουν και άλλοι παθογόνοι οργανισμοί προέλευσης κοπράνων, που μπορεί να οδηγήσουν σε λοιμώξεις του ουροποιητικού συστήματος, εγκεφαλικά αποστήματα, πνευμονία, ενδοκοιλιακή σήψη, μηνιγγίτιδα και λοιμώξεις των αρθρώσεων. Οι εντερόκοκκοι προκαλούν λοιμώξεις του ουροποιητικού συστήματος, ενδοκαρδίτιδα έως και μηνιγγίτιδα.

Τον κώδωνα του κινδύνου για τη μόλυνση της επιφάνειας, του υδροφόρου ορίζοντα και των νερών του Παγασπικού, που απειλεί να φτάσει και στο πιάτο του καταναλωτή μέσω των τροφίμων, έχει κρούσει και ο καθηγητής Περιβαλλοντικής Μηχανικής στο Αριστοτέλειο Πανεπιστήμιο Θεσσαλονίκης, **Δημοσθένης Σαρηγιάννης**, σημειώνοντας ότι απαιτείται γρήγορη και στοχευμένη ανάταξη του φυσικού περιβάλλοντος όπου έχει πληγεί.

Ο ίδιος τονίζει ότι «οι φυσικές καταστροφές

από την κλιματική κρίση δεν έχουν μόνο άμεσες συνέπειες αλλά και μακροπρόθεσμες, με την περιβαλλοντική επιβάρυνση στη διατροφική αλυσίδα και τη δημόσια υγεία».

Το ΑΠΘ και το Εθνικό Ίδρυμα Ερευνών ετοιμάζουν έκθεση που θα δοθεί στις αρμόδιες Αρχές, στην Περιφέρεια, αλλά και στην κυβέρνηση για το ποιες είναι οι δυνατές λύσεις και πώς μπορεί να αναταχθεί η κατάσταση που άφησαν πίσω τους τα πρωτοφανή καιρικά φαινόμενα.

Καθαρισμός

Ενδεικτικό της κατάστασης στην οποία περιήλθε το υδάτινο περιβάλλον από το καταστροφικό πέρασμα της κακοκαιρίας είναι το γεγονός ότι μέχρι στιγμής χιλιάδες κιλά σκουπιδιών έχουν περισυλλεγεί από τις ακτές της Μαγνησίας. Η περισυλλογή των σκουπιδιών έγινε από κατοίκους και εθελοντές, στο πλαίσιο μιας ιδιωτικής πρωτοβουλίας, του προγράμματος «Τυφώνας» του Κοινωνικού Ιδρύματος «Αθανάσιος Κ. Λασκαρίδης», που εξακολουθεί να βρίσκεται στην περιοχή, συμβάλλοντας στην απορρύπανση των ακτών τόσο στο Πήλιο όσο και στον Παγασπικό.

ευρήματα

Οι ειδικοί έχουν καταγράψει μέχρι στιγμής μεταβολή στη θερμορότητα του νερού, στη θερμοκρασία και στην παράκτια αλατότητα. Ακόμη, εντόπισαν αλλαγές στο pH και στο οξύνο, τα οποία αποτελούν πολύ σημαντικές παραμέτρους για τη θαλάσσια πανίδα

Με αποστολή άνω των 30 ατόμων, καθημερινά δίνεται «μάχη» για τον καθαρισμό των ακτών. Η αποστολή είχε ως πρώτο στόχο τη δράση αρχικά στις παραλίες του Πηλίου, όπου και παρέμεινε για 11 ημέρες. Καθαρίστηκαν οκτώ γνωστές και δημοφιλείς παραλίες, ανάμεσα σε αυτές ο Αϊ-Γιάννης, το Παπά Νερό, η Νταμούχαρη, η Φακίστρα κ.ά. από όπου συλλέχθηκαν 2.878 κιλά πλαστικών και οικοδομικών υλικών, από σακούλες απορριμμάτων μέχρι μπουκάλια αναψυκτικών και απορρυπαντικών. Στη συνέχεια, οι δεκάδες εθελοντές συγκέντρωσαν 2.561 κιλά σκουπιδιών, πλαστικών και οικοδομικών υλικών από τον Παγασπικό.



ΔΡ ΝΑΝΣΥ
ΜΑΛΛΕΡΟΥ

ΚΑΛΥΤΕΡΑ
ΓΙΝΕΤΑΙ 2024

Ημερολόγιο BUSINESS COACHING

Καλωσόρισε το 2024
με αισιοδοξία
και αποφασιστικότητα

ΜΟΛΙΣ ΚΥΚΛΟΦΟΡΗΣΕ

πεδίο
www.pediobooks.gr

